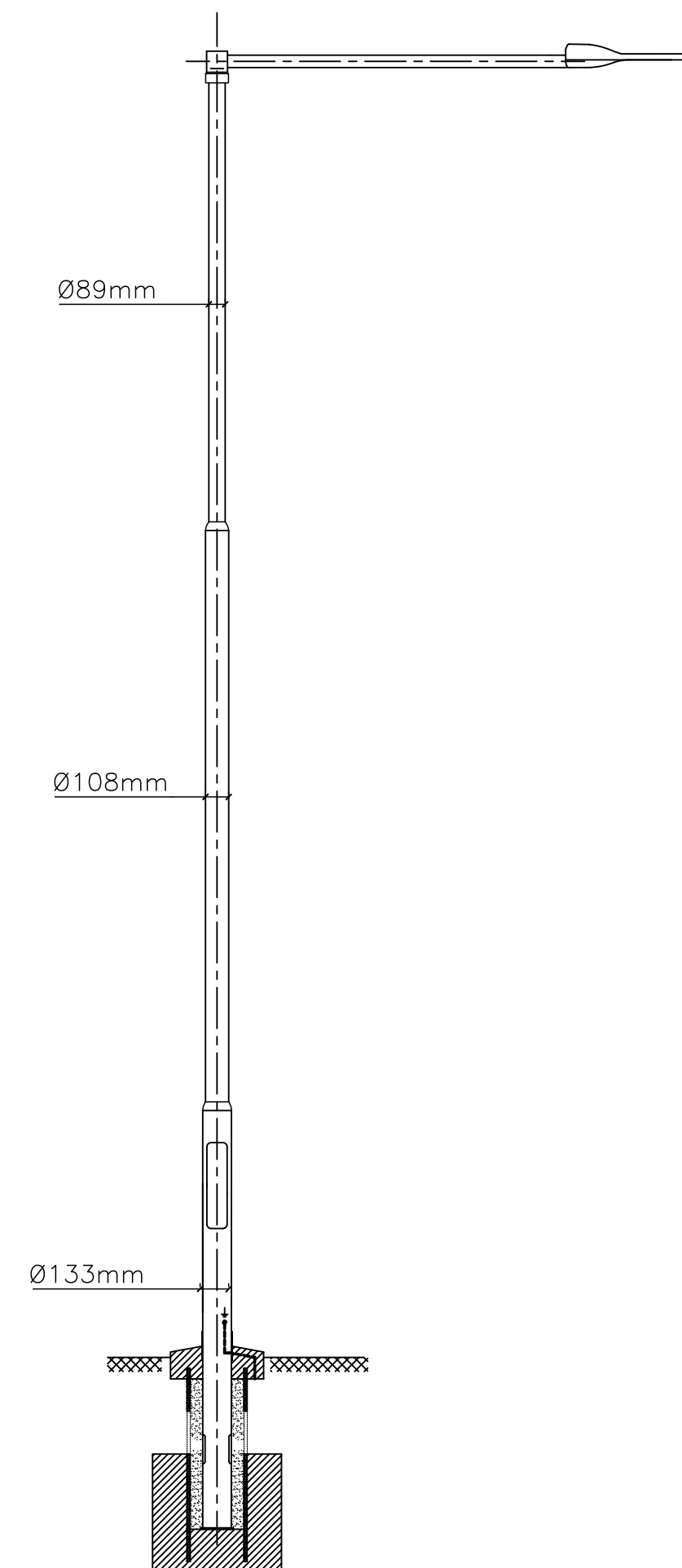
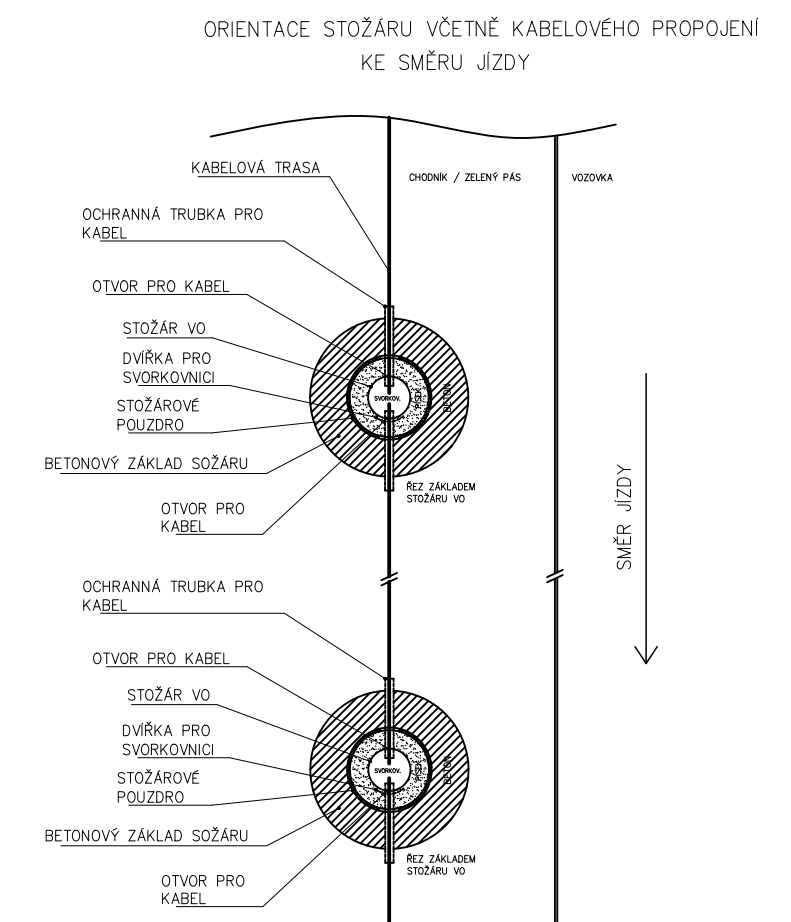
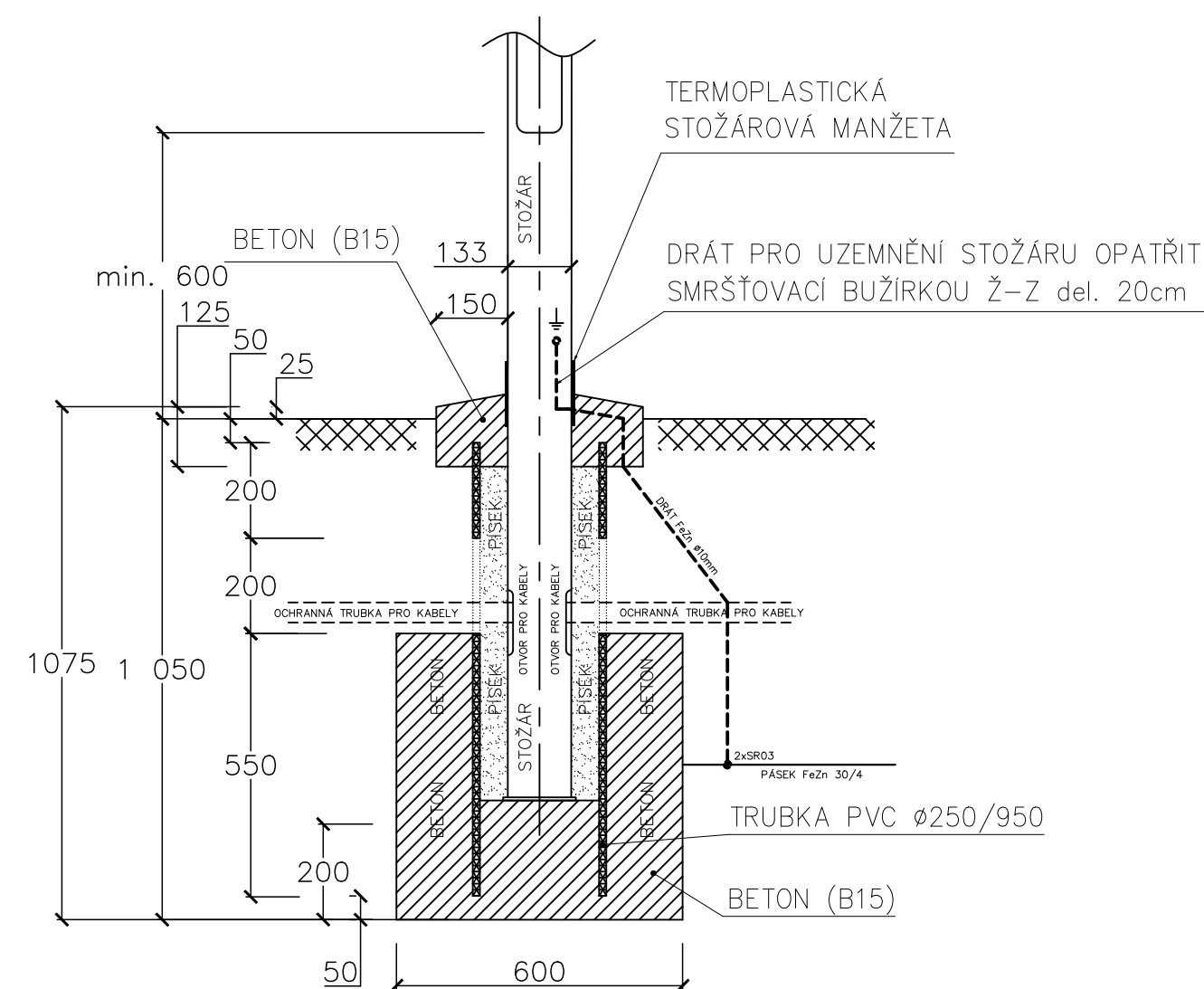


SVÍTIDLA VO NAD PŘECHOD
S VYLOŽENÍM 1,5m



Pozn. – Betonový základ provést z betonu B15
– Otvory pro kabel a základy nutno upravit a přizpůsobit dle katalogového listu výrobce stožárů, které budou dosazeny a také dle druhu zeminy



Pozn.: Stožár v provedení – V0 Hlinsko, stožár dvakrát osazený (2x zális, svařeno ze 3 trubek)
Šroub do dvířek M8x20 (s půlkulatou hranou a vnitřním šestihranem).
Odstranit ostré hrany u dvířek.

Generální projektant:



PRODIN A.S.
K VÁPENCE 2745
530 02 PARDUBICE

WWW.PRODIN.CZ
DIČ: CZ25292161
IČO: 25292161

Zpracovatel dílčí části dokumentace:

Souřadnicový systém S-JTSK, Výškový systém Bpv

| | | | | | |
|--|--|-----------------------------------|------------------------------|---|----------|
| Vypracoval: Ing. Tomáš Sodomka | | Zodp. projektant: Ivo Karanský | Kontroloval: Ivo Karanský |  | |
| Kraj: Pardubický | | Traťový úsek/Obec: Chrudim | | | |
| Investor Správa a údržba silnic Pardubického kraje, Město Hlinsko | | | | | |
| Akce: Rekonstrukce silnice II/343 Hlinsko III.etapa | | | | | |
| Obsah výkresu: Stožár – řez 6m | | | | Formát: A2 Datum 03/2025 Stupeň PD: PDPS Č. zakázky 3111-21-027 | |
| | | | | Změna Měřítko | Č. kopie |
| | | | | Část dokumentace D.1.4 | |
| | | | | Č. výkresu D.1.4.5.1 | |